

OFBELDI GEGN ELDRA FÓLKI

HJÖRDÍS GARÐARSDÓTTIR
FRÆÐSLUSTÝRA 112

- Landsfundur Landssambands eldri borgara
- 14. maí 2024

HVAÐ ER ÞAÐ?



Hvernig
skilgreinum við
ofbeldi?



LÍKAMLEGT



ANDLEGT



KYNFERÐISLEGT



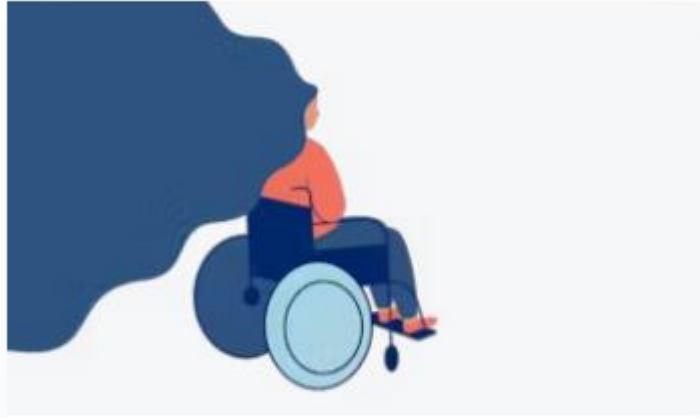
FJÁRHAGSLEGT



VANRÆKSLA



STAFRÆNT



Andlegt ofbeldi

Andlegt ofbeldi er þegar einhver hótar þér, gerir lítið úr þér eða lætur þér líða illa. Það getur verið bæði með orðum og hegðun.

[Lesu meira →](#)



Líkamlegt ofbeldi

Líkamlegt ofbeldi er það þegar einhver meiðir þig, til dæmis klípur, sparkar, hrindir eða lemur þig. Hótun eða ógnun um að meiða er einnig líkamlegt ofbeldi.

[Lesu meira →](#)



Kynferðisofbeldi

Kynferðisofbeldi er það þegar einhver fær þig til að gera eitthvað kynferðislegt sem þú vilt ekki gera, káfar á þér eða áreitir þig á kynferðislegan hátt.

[Lesu meira →](#)



Stafrænt ofbeldi

Stafrænt ofbeldi, eða netofbeldi, er það þegar einhver notar tæki eða tækni til að fylgjast með þér, ógna þér, áreita þig eða niðurlægja þig.



Fjárhagslegt ofbeldi

Fjárhagslegt ofbeldi er þegar einhver svíkur af þér peninga, tekur peninga þína af þér eða neitar að láta þig fá peningana þína.



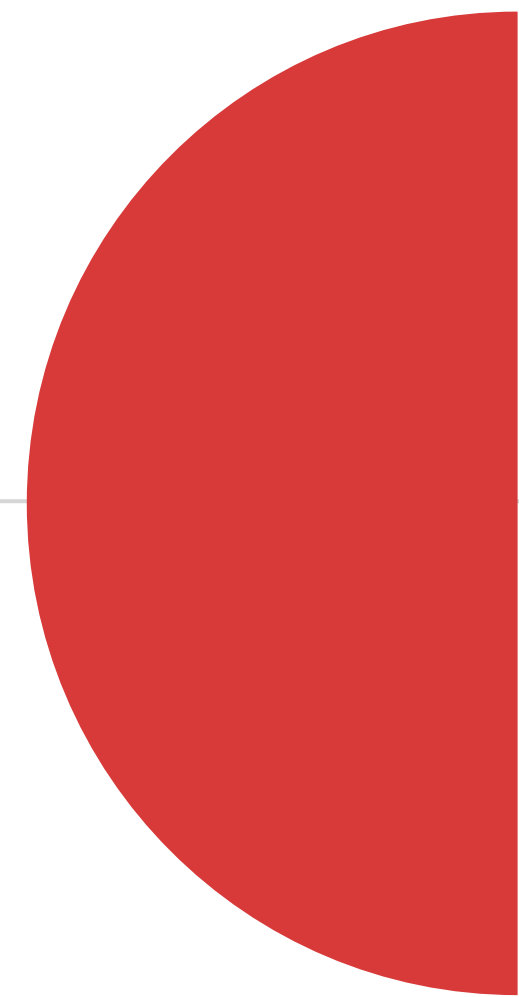
Vanræksla

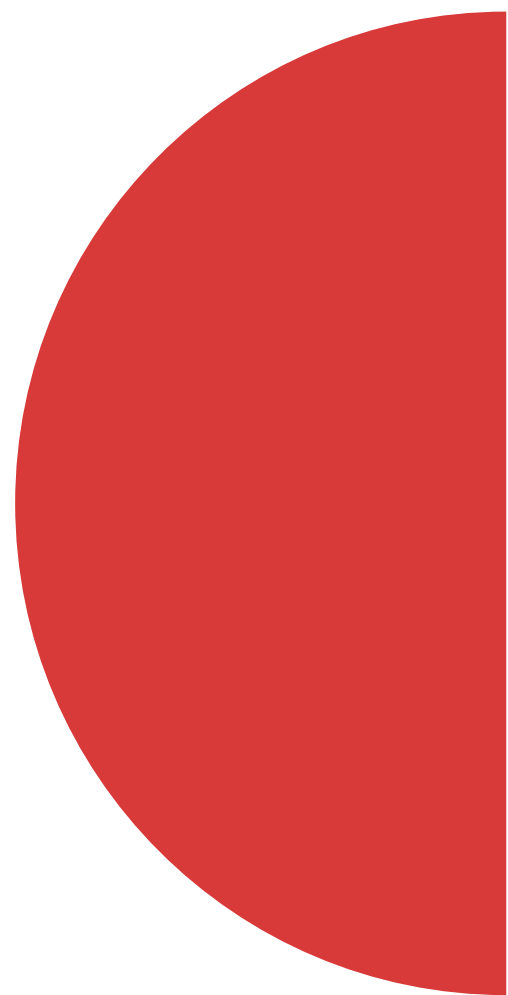
Vanræksla er þegar einhver sinnir ekki þörfum hjálparvana einstaklings, til dæmis barni, fatlaðri manneskju eða eldri manneskju.

112

EINN EINN TVEIR

Algengara en mörg gera
sér grein fyrir





Birtingamyndir Afleiðingar



112

EINN EINN TVEIR

Hlutverk neyðarvarða



112
EINN EINN TVEIR

Að "sjá" vísbendingarnar

ÞEKKJA MERKIN

Líka í gegnum símann

VERA VAKANDI

Óljósar upplýsingar eru
vísbending

Samskipti og upplýsingaöflun



SKÝRIR VERKFERLAR



TRAUST



**AÐGENGILEGAR
UPPLÝSINGAR**



**FORDÓMALAUST
SAMTAL**

112

EINN EINN TVEIR

Traust og fordómalaust samtal

Grunar þig að einhver sé beittur ofbeldi í sambandi?

Það er allt í lagi að spyrja manneskju ef þú hefur grun um að hún sé beitt ofbeldi. Þú gætir óttast að segja eitthvað vitlaust en á meðan þú heldur ró þinni, hlustar, trúir og kennir henni ekki um, er það mikill stuðningur. Flestir eru fegnir að hafa tækifæri til að tala um hvað þeir eru að ganga í gegnum.

Manneskja sem verður fyrir ofbeldi í sambandi gæti:

- Hætt að hitta vini og fjölskyldu án augljósrar ástæðu.
- Verið áhyggjufull um að gera aðilann reiðan.
- Ítrekað afsakað neikvæða hegðun aðilans.
- Virst hrædd eða taugaóstyrk í kringum vissa aðila.
- Verið með för eða sár á líkamanum sem ekki er hægt að útskýra.
- Verið áhyggjufull yfir að verið sé að fylgjast með henni, elta hana eða stjórna henni á einhvern hátt.

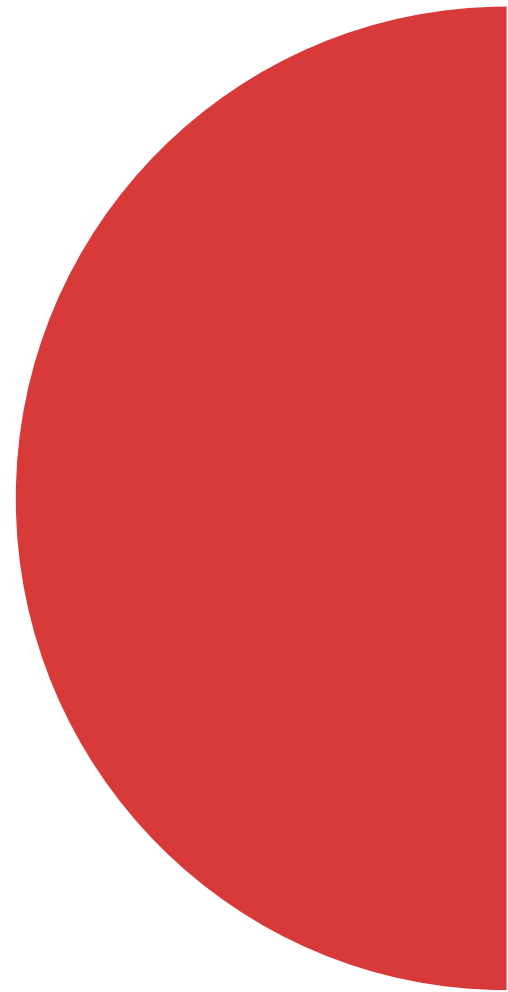
112

EINN EINN TVEIR

Sameiginlegt átak



112
EINN EINN TVEIR



Takk fyrir mig
www.112.is

